

# Carroponte a trazione periferica con aspirazione fanghi PTA



**SAVECO**<sup>TM</sup>  
Member of WAMGROUP®

## ALTA EFFICIENZA DI RIMOZIONE DI FANGHI BIOLOGICI E MATERIALE FLOTTANTE

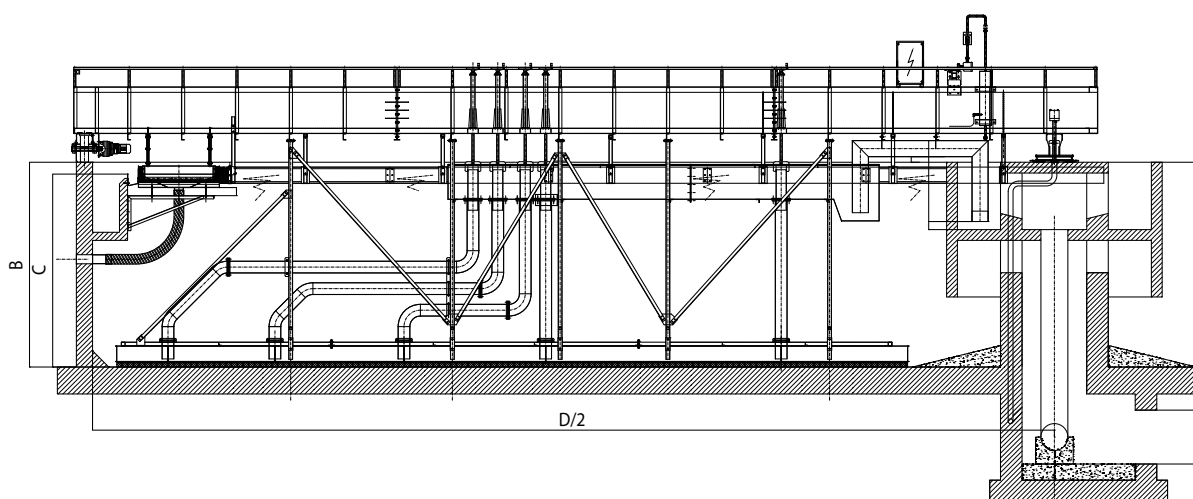
Il carroponte a trazione periferica PTA è una macchina per la rimozione del fango biologico e delle sostanze surnatanti nei bacini di sedimentazione circolari della sezione di sedimentazione primaria e secondaria di impianti di depurazione acque civili ed industriali.

La macchina è composta da una travata mobile poggianti, al centro, su un supporto rotante e, alla periferia, su un carrello di trazione. Il funzionamento del ponte a trazione periferica viene gestito da un motoriduttore collegato ad un collettore installato sul supporto centrale.

Le acque reflue entrano nella vasca in calcestruzzo attraverso un cilindro centrale che distribuisce il liquido all'interno della vasca stessa. Grazie alla lenta rotazione dell'apparecchiatura, e grazie alla differenza di peso specifico, i fanghi sedimentano sul fondo della vasca, mentre i surnatanti e le schiume flottano. Gli speciali tubi sifone, completi di lame raschianti, aspirano, quindi, il fango sedimentato. I tubi sifone vengono regolati tramite valvole telescopiche installate sulla passerella. I surnatanti, invece, vengono convogliati nella vaschetta di raccolta schiume tramite le raschie di superficie.

L'acqua chiarificata, infine, tracima attraverso un sistema di stramazzi a profilo Thompson posti nella parte periferica della vasca e viene immessa nell'apposita canala perimetrale di raccolta delle acque chiarificate.

### Dimensioni



MODELLO	DIAMETRO INTERNO VASCA D m	PROFONDITA' VASCA B m	LIVELLO DELL'ACQUA C m	VELOCITA' PERIFERICA m/1'	POTENZA INSTALLATA kW
PTA 5	5	2,00 ~ 4,50	1,60 ~ 4,00	1,2	0,37
PTA 6	6	2,00 ~ 4,50	1,60 ~ 4,00	1,2	0,37
PTA 8	8	2,00 ~ 4,50	1,60 ~ 4,00	1,2	0,37
PTA 10	10	2,00 ~ 4,50	1,60 ~ 4,00	1,2	0,37
PTA 12	12	2,00 ~ 4,50	1,60 ~ 4,00	1,2	0,75
PTA 14	14	2,00 ~ 4,50	1,60 ~ 4,00	1,2	0,75
PTA 16	16	2,00 ~ 4,50	1,60 ~ 4,00	1,2	0,75
PTA 18	18	2,00 ~ 4,50	1,60 ~ 4,00	1,2	0,75
PTA 20	20	2,00 ~ 4,50	1,60 ~ 4,00	1,8	0,75
PTA 22	22	2,00 ~ 4,50	1,60 ~ 4,00	1,8	0,75
PTA 24	24	2,00 ~ 4,50	1,60 ~ 4,00	1,8	0,75
PTA 26	26	2,00 ~ 4,50	1,60 ~ 4,00	1,8	0,75
PTA 28	28	2,00 ~ 4,50	1,60 ~ 4,00	1,8	1,1
PTA 30	30	2,00 ~ 4,50	1,60 ~ 4,00	1,8	1,1
PTA 32	32	2,00 ~ 4,50	1,60 ~ 4,00	1,8	1,1

## Vantaggi

- ✓ **Installazione rapida**
- ✓ **Elevata capacità di rimozione del fango biologico e dei surnatanti.**
- ✓ **Applicazione agevole anche su bacini esistenti**

## Caratteristiche tecniche

- Disponibile per vasche fino a 60 m di diametro
- Sistema rimozione schiume
- Acciaio al carbonio zincato a caldo / acciaio inox AISI 304 L / 316 L
- PTA con lunghezza della trave pari al raggio+1/3 con raschiante di fondo e controraschiatore
- Carroponte a doppia trazione periferica con passerella diametrale e doppia raschiante di fondo



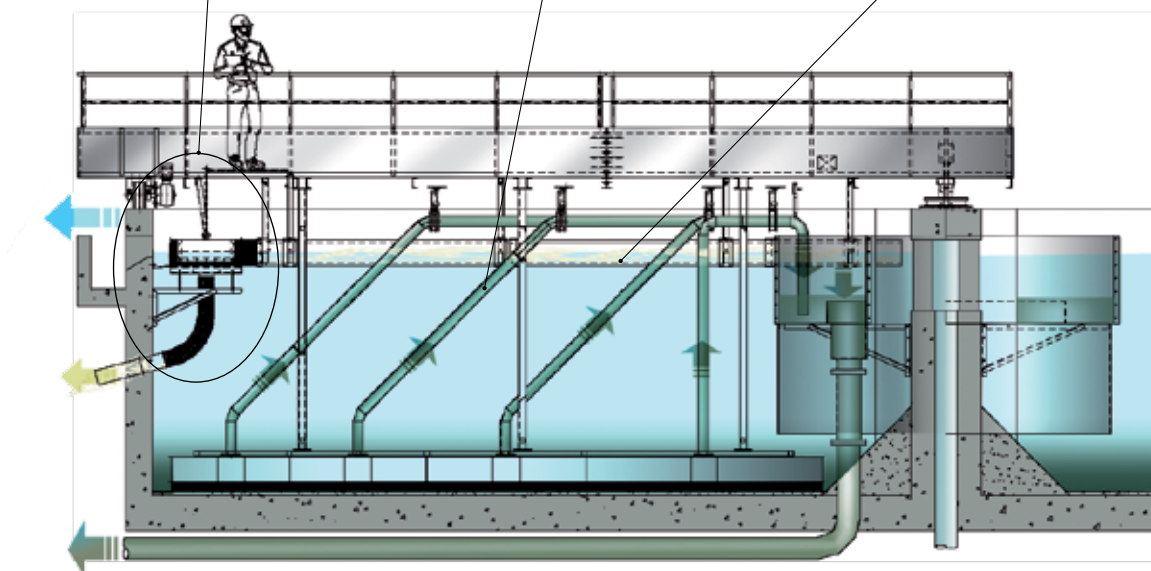
Sistema rimozione schiume



Sifoni



Raschia di superficie



## Accessories

- Sistema di rimozione schiume con tubi fessurati tipo rotolung
- Canale perimetrale di raccolta delle acque chiarificate in acciaio inossidabile
- Limitatore di coppia elettro-meccanico
- Spazzolatori motorizzati per la pulizia di stramazzi e/o canale perimetrali di raccolta delle acque chiarificate



203001317 Aprile 2018 I dati di questo documento possono essere modificati in qualsiasi momento senza preavviso.

Questo documento è stato creato per la distribuzione nei paesi dell'Unione Europea.



**SAVECO™**  
Member of WAMGROUP®



[www.saveco-water.com](http://www.saveco-water.com)