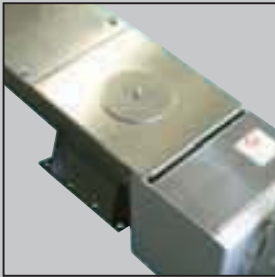




WAM®



CX - TX

STAINLESS STEEL SCREW CONVEYORS

EDELSTAHLSCHNECKEN

VIS SANS FIN EN ACIER INOX

COCLEE IN ACCIAIO INOSSIDABILE

ステンレス製スクリーコンベア



CX trough-type and TX tubular type screw conveyors and feeders are suitable for all those applications where perfect cleanliness, contamination-free operation, weather and corrosion-resistance play an essential role. In particular, they are used in environmental technology, in animal feed, food processing and packaging, as well as flour milling, in plastics processing, for chemicals and pharmaceuticals.

CXトラフ型、TX管状型スクリーコンベアおよびフィーダーは清潔で汚れない運転で全天候、耐腐食仕様となっております。使用例として、環境技術、飼料業界、食品、食料品梱包（小麦粉など）業界、化学、医薬用プラスチック業界などで使われています。

Les vis en auge CX et tubulaires TX sont indiquées pour l'emploi en général dans tous les secteurs où sont demandés: extrême propreté d'utilisation, la non-contamination par le produit transporté, la résistance à la corrosion et aux agents atmosphériques. En particulier dans les secteurs de l'épuration, les aliments pour animaux, la conserverie, la meunerie, l'alimentaire, la plastique, la chimie et la pharmacologie.

Le coclee a canale CX e tubolari TX sono idonee per l'impiego in genere in tutti quei settori dove sono richiesti: estrema pulizia d'uso, non contaminabilità del prodotto trasportato, resistenza alla corrosione e inattaccabilità dagli agenti atmosferici. In particolare nei settori della depurazione, la mangimistica, l'industria conserviera, la molitoria, l'alimentare, la plastica, la chimica e la farmaceutica.

GENERAL FEATURES - 特徴

- Standard 304 L or 316 L stainless steel
- Modular trough and screw sections
- Square or cylindrical WAM® standard inlet and outlet spouts welded on the trough orthogonally as to the conveyor axis
- Bolted modular trough cover complete with strip gasket
- End bearing assemblies with shaft, roller bearings and externally adjustable packing glands
- Intermediate hanger bearings complete with shaft and self-lubricating long-life slide bushes

- 材質は標準SUS304Lまたは316L

- 規格に基づいたサイジング

- 正方、円筒形投入および排出口はコンベア中心から垂直に溶接

- ガスケット付トラフカバー（ボルト固定）

- エンドベアリング構成部品
シャフト、ローラーベアリング
外部調整ガスケット止

- 中間軸受構成部品
シャフト、自己潤滑型スライド
ブッシュ

- Exécution standard en acier inox AISI 304 L ou AISI 316 L
- Gaines et spires de longueurs modulaires
- Bouches d'entrée et de sortie de forme carrée et circulaire selon standard WAM® et orthogonales par rapport à l'axe de la vis
- Capots gaine modulaires complets de garniture à cellules fermées et fixation par boulons
- Supports palier d'extrémité complets d'arbres, roulements et groupes d'étanchéité à badernes réglables de l'extérieur
- Paliers intermédiaires complets d'arbres et bagues d'écoulement en matériau autolubrifiant de vie utile longue

- Esecuzione standard in acciaio inox AISI 304 L o AISI 316 L
- Truogoli e spire di lunghezza modulare
- Bocche di carico e scarico di forma poligonale e circolare secondo standard WAM®
- Coperchio modulare completo di guarnizione a celle chiuse e fissaggio con bulloni
- Supporti d'estremità completi con, cuscinetti e gruppi di tenuta a premibaderna regolabili dall'esterno
- Supporti intermedi con boccole di scorrimento in materiale autolubrificante di lunga durata

- No material residu thanks to perfectly smooth trough surface
- Trough end flanges welded on high precision jigs
- Trough-bolted end plates complete with laser-cut drillings to accommodate end bearing assemblies
- Screws made up of modular helicoid constant or variable pitch flights welded on internal quality pipes
- Screw sections connected through bolted or splined shaft couplings
- Screws electronically balanced
- Heavy-duty end bearing assemblies designed and manufactured by WAM® to meet highest industrial standards
- Self-lubricating maintenance-free intermediate hanger bearing slide bushes
- Wide range of adjustable shaft seals with packing glands and purged
- WAM® S-series gear motors with incorporated shaft sealing unit (by mounting the slow shaft directly on the centre pipe, screw rotation is perfectly balanced without the need of any additional power transmission coupling)

- 残留品を残さないトラフ形状のスムーズな表面

- 排出口フランジは精密なジグを使っての溶接

- ボルト固定のトラフエンドプレートはレーザーカットで穴をあけエンドベアリングを取付け

- スクリュー羽根ピッチは不変又は可変ピッチから選べ内部パイプに溶接

- スクリュー部は本体にボルト止めまたはキー溝付シャフトカップリングで接続

- 正確にバランス調整されたスクリー

- 最高峰の工業規格を満たすために高負荷用エンドベアリングはワム本社にて設計、製造

- 中間軸受スライドブッシュは自己潤滑型によりメンテナンスフリー

- 多種多様なパッキン止め、パージ付シャフトシール

- シャフトシール付
ワムSシリーズモーター
（シャフトを軸パイプに直接設置でき追加部品なしでバランスの取れた運転可）

- Gaines parfaitement lisses avec réduction des résidus de produit
- Brides terminales soudées aux gaines par des outillages qui garantissent l'orthogonalité parfaite
- Flasques paliers d'extrémité complètes de perçages pour le montage des paliers d'extrémité (fixation des gaines réalisée par des boulons)
- Spires composées par tubes intérieurs de qualité sur lesquels sont soudées les filets de longueur modulaire à pas constant et/ou variable
- Divers tronçons de spire joints entre eux par des arbres defonçés ou cannelés
- Balancement électronique des spires
- Paliers projetés et produits par WAM® pour offrir un produit approprié au service demandé
- Aucune lubrification des paliers intermédiaires grâce à des bagues d'écoulement en matériau autolubrifiant
- Large gamme de groupes d'étanchéité réglables à badernes et fluxés
- Motoréducteurs WAM®, série S, avec palier et groupe d'étanchéité incorporés (mouvement de la spire parfaitement équilibré grâce au réducteur directement monté sur la spire; substitue entraînement par accouplement et bâti)

- Truogoli perfettamente lisci con conseguente riduzione dei residui di prodotto
- Anelli terminali saldati ai truogoli mediante attrezzature che ne garantiscono la perfetta ortogonalità
- Portasupporti d'estremità completi di forature per il fissaggio della coclea
- Spire composte da tubi interni di qualità sui quali vengono saldate le eliche a passo costante e/o variabile di lunghezza modulare
- Vari spezzoni di spire collegati tra di loro mediante alberi spinati o calettati
- Bilanciamento elettronico delle spire
- Supporti progettati e prodotti da WAM® al fine di offrire un prodotto idoneo al servizio richiesto.
- Alcuni lubrificazione dei supporti intermedi grazie a boccole di scorrimento in materiale autolubrificante
- Ampia gamma di tenute: registrabili, a baderna e flussate
- Testate motrici WAM® serie S con supporto e gruppo tenuta incorporati (moto della spira perfettamente equilibrato grazie al riduttore direttamente montato sulla spira; sostituisce trasmissione con giunto e basamento)

FINISHING GRADES - FINISHGRADE - DEGRÉS DE FINITION - GRADI DI FINITURA

- | | |
|-----------------|------|
| A) - accurate | 精密仕様 |
| B) - standard | 標準仕様 |
| F) - food-grade | 食品仕様 |



CONFIGURATIONS - 形状

CX

TX

TROUGH SCREW CONVEYORS

トラフ型スクリーコンベア

TUBULAR SCREW CONVEYORS

チューブ型スクリーコンベア



Intermediate hanger bearing with self-lubricating synthetic bush
自己潤滑型ブッシュ付中間軸受

Shaft coupling
シャフトカップリング



End bearing assembly with adjustable packing gland
調節可能なパッキン止付
エンドベアリング

End bearing assembly with adjustable packing gland
調整可能なパッキン止付
エンドベアリング



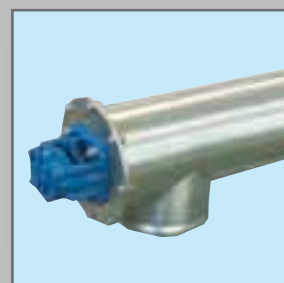
Screw
スクリー

Cylindrical flanged inlet spout
円筒状フランジ投入口



Standard outlet spout
標準排出口

Standard outlet spout
標準排出口



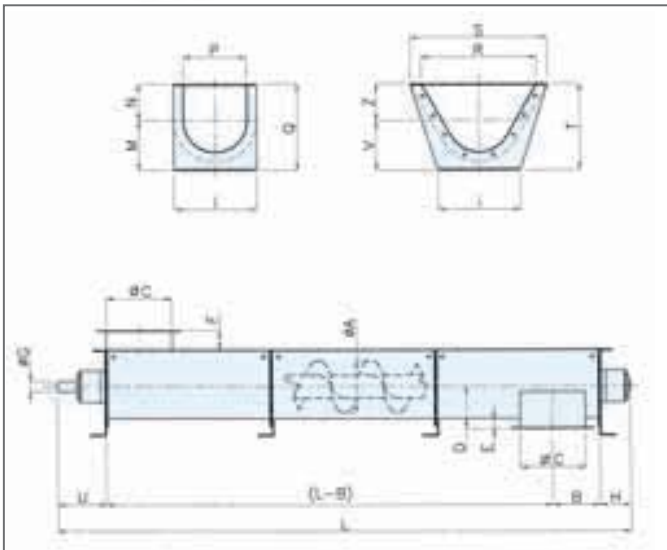
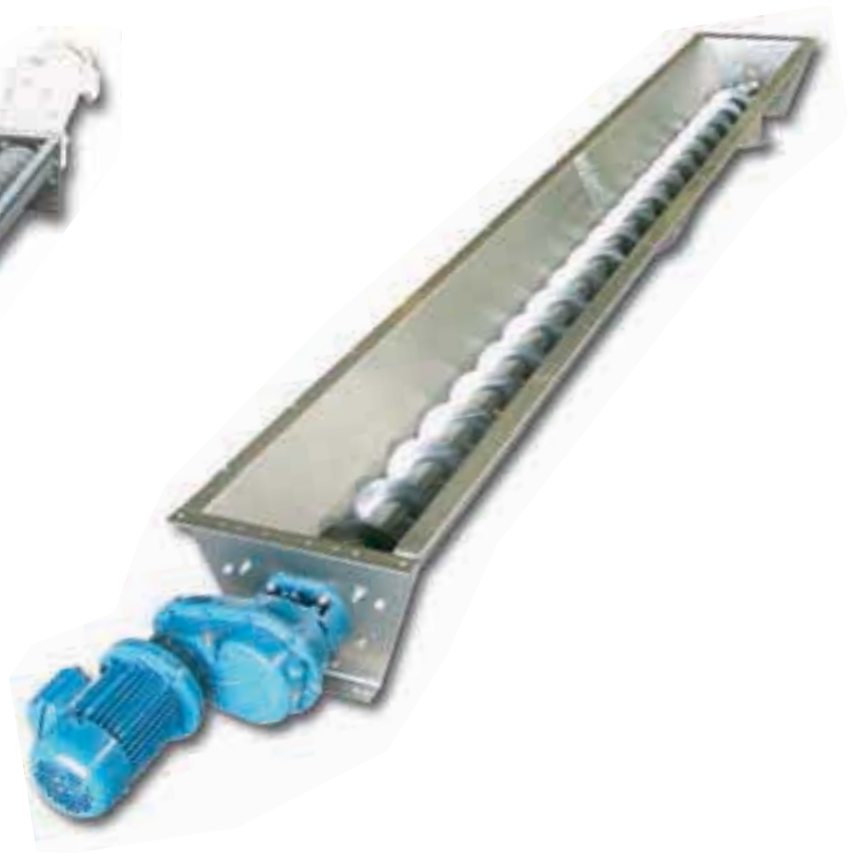
WAM® gear motor with integrated end bearing assembly
エンドベアリング付
ワムギアモーター

Drive with chain transmission
チェーン駆動



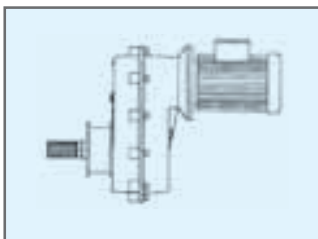


TROUGH SCREW CONVEYORS トラフ型スクリーコンベア

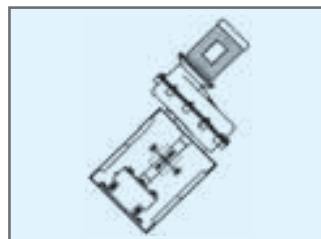


Ø A	100	120	150	200	250	300	350	400	500	600
B	170	170	170	195	220	260	290	340	390	440
C	175	175	175	225	275	325	375	425	525	625
D	130	130	130	165	195	225	225	285	340	395
E	40	40	40	50	55	60	65	70	75	80
F	60	60	60	60	60	60	60	80	80	80
Ø G	25	25	35	35	35	35-45	35-45	45	55-65	55-65-80
H	115	115	125	125	125	125-145	145	145-155	155-165	155-165-180
I	265	265	265	315	365	435	485	540	655	755
L	Rounded up to 0.5 m - Aufgerundet auf 0,5 m - Arrondi à 0,5 m - Arrotondato a 0,5 m									
M			145	185	215	245	275	305	380	465
N			115	135	160	195	235	270	340	420
P			175	225	275	325	375	425	525	625
Q			260	320	375	440	510	575	720	885
R	175	175	375	425	525	525	625	730	830	1040
S	265	265	485	540	655	655	755	900	1000	1250
T	260	260	320	385	440	495	545	595	720	885
U	160	160	185	185	185	185-230	230	230-240	240-270	240-270-310
V	145	145	145	185	215	245	275	305	380	465
Z	115	115	175	200	225	250	270	290	340	420

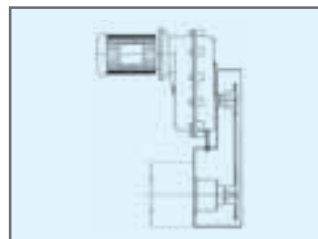
Dimensions in mm



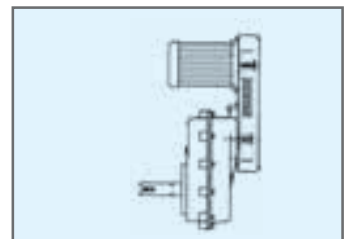
Direct drive
直接駆動



Flexible coupling
フレキシブルカップリング



Chain transmission
チェーン駆動



Belt transmission
ベルト駆動

OPTIONS AND ACCESSORIES - オプションおよびアクセサリー

Drop bottom troughs
底部開閉型トラフ



Drive with coupling
カップリング付駆動部



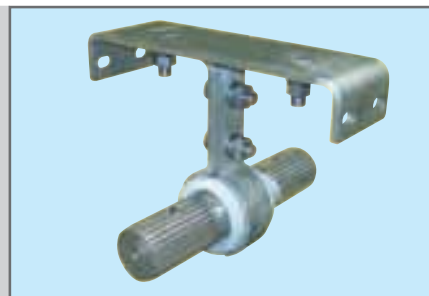
Double pitch outlet screw
排出口用ダブルピッチスクリュー



Intermediate collar bearing
中間カラーベアリング



Intermediate hanger bearing with splined shaft
キー溝シャフト付中間軸受



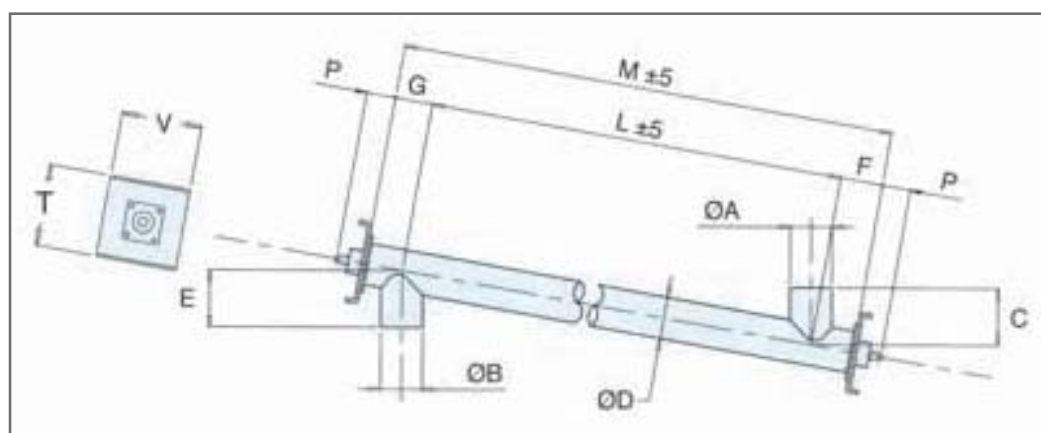
Inspection hatch and flange gasket
点検口およびフランジガスケット



TX

TUBULAR SCREW CONVEYORS

チューブ型スクリーコンベア

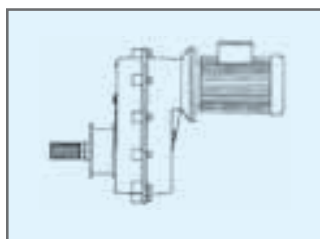


Type	100	120	150	200	250	300	350	400	500
Ø A	114	139	168	219	273	323	406	457	558
Ø B	114	139	168	219	273	323	406	457	558
C	1)								
Ø D	114	139	168	219	273	323	406	457	558
E	1)								
F	140	140	160	180	220	220	270	280	340
G	120	120	140	160	180	220	280	320	360
L	2)								
M	L + F + G								
P	114	114	124	124	124	124	151	151	162
T	280	280	280	355	410	465	535	590	740
V	265	265	265	315	365	435	485	540	655

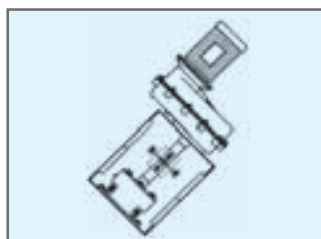
1) See inlet/outlet spouts
投入、排出口参照

2) Rounded up to 10 mm
10mm以下は切り捨て

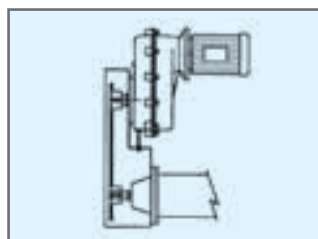
Dimensions in mm



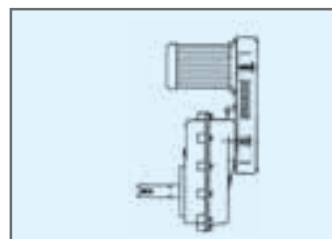
Direct drive
直接駆動



Flexible coupling
フレキシブルカップリング



Chain transmission
チェーン駆動



Belt transmission
ベルト駆動

OPTIONS AND ACCESSORIES - オプションおよびアクセサリー

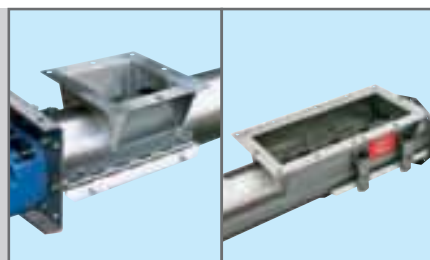
Tapered inlet spout
テーパー投入口



Shoe inlet
シュー型投入口



Square and rectangular inlet spouts
正方形、長方形投入口



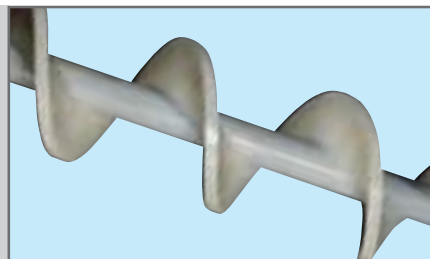
Inspection hatch
点検口



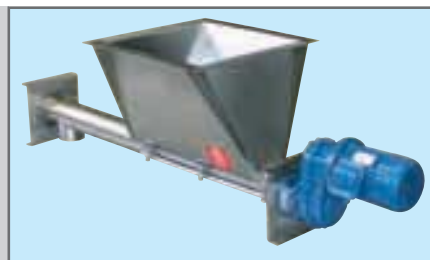
Flow regulator
逆バネ付



Screw in SINT®AL
食品用ポリウレタンコーティング仕様スクリュー



Inlet hopper
投入口用ホッパー



N.B.: Rights reserved to modify technical specifications.

N.B.: Angaben ohne Gewähr. Änderungen können ohne Vorankündigung vorgenommen werden.

N.B.: Toutes données portées dans le présent catalogue n'engagent pas le fabricant. Elles peuvent être modifiées à tout moment.

N.B.: Tutti i dati riportati nel presente catalogo non sono impegnativi e possono subire variazioni in qualsiasi momento.

WA. INOX

01.02



WAM[®]

WAM S.p.A.

Via Cavour, 338
I - 41030 Ponte Motta
Cavezzo (MO) - ITALY



+39 / 0535 / 61 81 11

fax

+39 / 0535 / 61 82 26

e-mail

info@wamgroup.com

internet

www.wamgroup.com

videoconference

+39 / 0535 / 4 90 32